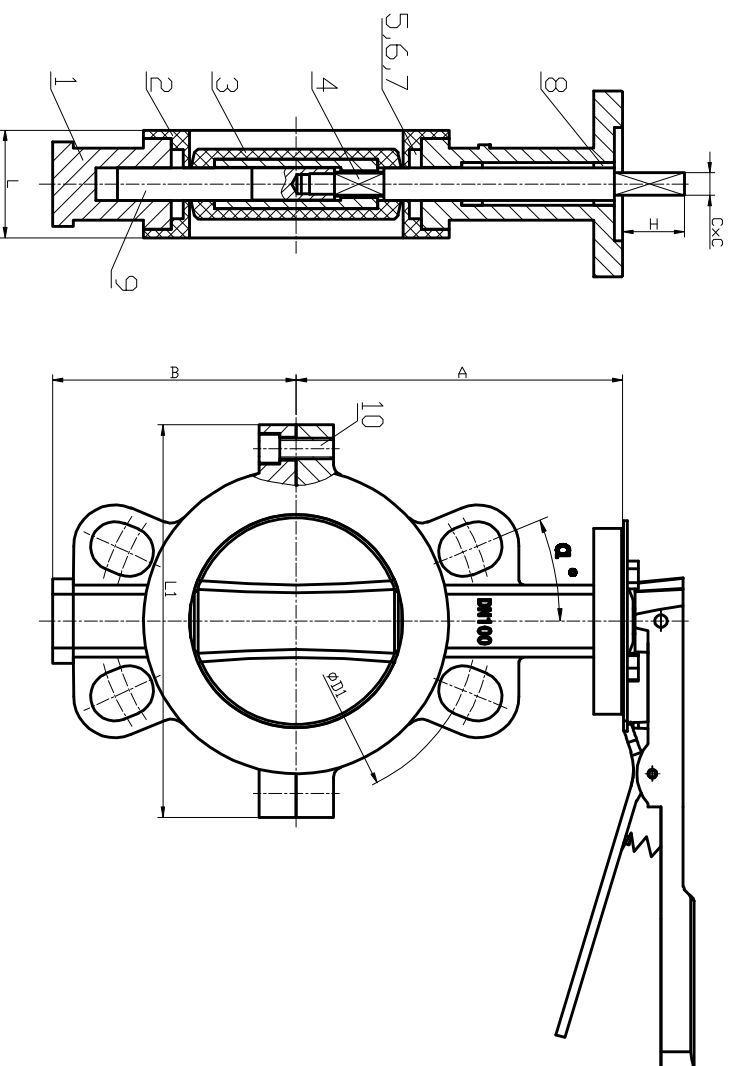


Standards	
Design And Manufacture	API Std 609
Inspection And Test	API Std 598
Face To Face Dimension	API Std 609
Connection Dimension Flanged Type	
ASTM B16.5(150#), ASTM B16.42(150#), ASTM B16.1(125#), DIN 2501 (1.0/1.6MPa), JIS B2220(10K), BS4504(1.0/1.6MPa)	
Test Specification	
Shell Test Pressure	15/24bar
Seal Test Pressure	11/18bar
Suitable Temperature	-20~180 ° C



DN100~600 主要连接尺寸

SIZE	ASME			DIN			JIS			BS			A	B	H	CxC	L1	上法兰连接尺寸
	L	D1	a°	D1	a°	D1	a°	D1	a°	D1	a°	D1						
DN100(4")	88	190.5	22.5°	190	22.5°	175	22.5°	180	22.5°	168	118	30	11x11	190				PN7
DN125(5")	96	215.9	22.5°	210	22.5°	210	22.5°	210	22.5°	210	175	30	14x14	210				PN7
DN150(6")	58	241.3	22.5°	240	22.5°	240	22.5°	240	22.5°	240	150	30	14x14	240				PN7

单位:mm

NO	NAME	MATERIAL	NO	NAME	MATERIAL
1	Body	Ductile Iron	6	Preing Plate	SR
2	Seat	PTFE	7	Diso Spring	60Si2Mn
3	Diso	MOB+PTFE	8	Bushing	Polymers
4	Stem	SS410	9	Stem	SS410
5	Pressing Sleeve	SS304	10	Hex Screw	SS201

D71P4-10/16/150LB
DN100~150(4"~6")
全衬四氟蝶阀

设计 校核 审核 工艺

更改文件号 签字 日期

图样标记 重量 比例

共 页 第 页

日期

签字

图样总号

图样图号

修改

视图

零件(组)名称